

Heavy

VESUVIO WINTER S3S

VESUVWNTR

scarpa invernale interamente in pelle con fodera in Thinsulate 200 e suola in gomma/ PU

La scarpa invernale VESUVIO è un prodotto invernale in pelle robusto, progettato per ambienti difficili. Offre isolamento dal freddo, resistenza all'olio e al carburante e ampie caratteristiche di sicurezza.

Materiale della tomaia	Pelle di Cavallo Pazzo
Fodera interna	3M Thinsulate
Soletta	Plantare invernale in schiuma SJ
Lamina	Tessuto anti-perforazione
Suola	BASF PU/gomma (NBR)
Puntale	Acciaio
Categoria	S3S / SR, SC, HI, CI, FO, HRO
Gamma di dimensioni	EU 36-50
Peso del campione	0.820 kg
Normative	ASTM F2413:2018 EN ISO 20345:2022



Tomaia in pelle traspirante

La pelle naturale offre un elevato comfort di calzata combinato con la durata in applicazioni versatili.



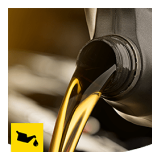
Isolamento a freddo (CI)

Le scarpe di sicurezza isolate (CI) mantengono i piedi caldi. Vengono indossate in ambienti freddi.



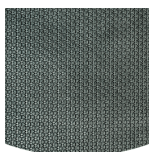
Suola resistente al calore

La suola è in grado di resistere a temperature elevate, fino a 300°C.



Resistente all'olio e al carburante

La suola è resistente all'olio e al carburante.



Suola in gomma

Le suole in gomma offrono caratteristiche versatili che le rendono adatte a molte aree di applicazione: eccellente resistenza al taglio, resistenza al calore e al freddo, elevata flessibilità alle basse temperature, resistenza all'olio, al carburante e a molti prodotti chimici.



Tappo di protezione (SC)

Materiale testato separatamente per coprire il puntale di sicurezza per ridurre l'usura del materiale della tomaia (ad esempio, durante l'inginocchiamento) e prolungare l'usabilità della scarpa di sicurezza.



BLK

Industrie:

Edilizia, Industria, Logistica, Petrolio e gas, Estrazione mineraria

Ambienti:

Ambiente freddo, Superfici estremamente lisce, Ambiente fangoso, Superfici irregolari, Ambiente umido, Superfici calde

Istruzioni per la manutenzione:

Per prolungare la durata delle sue scarpe, le consigliamo di pulirle regolarmente e di proteggerle con prodotti adeguati. Non asciughi le scarpe su un termosifone o vicino a una fonte di calore.

Descrizione		Unità di misura	Risultato	EN ISO 20345
Materiale della tomaiaPelle di Cavallo Pazzo				
	Tomaia: permeabilità al vapore acqueo	mg/cm² /h	3.2	≥ 0.8
	Tomaia: coefficiente del vapore acqueo	mg/cm²	33.3	≥ 15
Fodera interna	3M Thinsulate			
	Fodera: permeabilità al vapore acqueo	mg/cm² /h	103.5	≥ 2
	Fodera: coefficiente vapore d'acqua	mg/cm²	827.6	≥ 20
Soletta	Plantare invernale in schiuma SJ			
	Sottopiede: resistenza all'abrasione (secco/umido) (cicli)	cicli	Dry 25600 cycles/Wet 12800 cycles	25600/12800
Suola	BASF PU/gomma (NBR)			
	Resistenza all'abrasione della suola (perdita di volume)	mm³	83.9	≤ 150
	Resistenza di base allo scivolamento - Ceramica + NaLS - Scivolamento del tallone in avanti	attrito	0.54	≥ 0.31
	Resistenza di base allo scivolamento - Ceramica + NaLS - Scivolamento in avanti all'indietro	attrito	0.48	≥ 0.36
	Resistenza allo scivolamento SR - Ceramica + glicerina - Scivolamento del tallone in avanti	attrito	0.32	≥ 0.19
	SR Resistenza allo scivolamento - Ceramica + glicerina - Scivolamento del avanti all'indietro	attrito	0.30	≥ 0.22
	Valore antistatico	MegaOhm	390	0.1 - 1000
	Valore ESD	MegaOhm	N/A	0.1 - 100
	Assorbimento di energia del tacco	J	37	≥ 20
Puntale	Acciaio			
	Puntale resistente all'impatto (distanza 100J)	mm	N/A	N/A
	Puntale resistente alla compressione (10kN)	mm	N/A	N/A
	Puntale resistente all'impatto (distanza 200J)	mm	15.0	≥ 14
	Puntale resistente alla compressione (15kN)	mm	20.0	≥ 14

Dimensioni del campione:

Le nostre scarpe sono in continua evoluzione, i dati tecnici di cui sopra possono cambiare. Tutti i nomi dei prodotti e il marchio Safety Jogger, sono registrati e non possono essere utilizzati o riprodotti in alcun formato senza il nostro permesso scritto.



HEAD-TO-TOE
PROTECTION



Proudly ranked in the
top 1% by EcoVadis
for sustainability.



www.safetyjogger.com